



Journée Thématique :
**“Validation au plus tôt des choix d’architectures Système
par l’utilisation des modèles MBSE/MBSA”**

IRT Saint Exupéry - Pôle Systems Engineering

PATRICK FARAIL

Resp. Pôle de compétence Systems Engineering – Coorganisateur de la Journée



AT IRT SAINT EXUPÉRY WE DEVELOP

■ ■ ■
TECHNOLOGIES FOR AERONAUTICS,
SPACE & EMBEDDED SYSTEMS

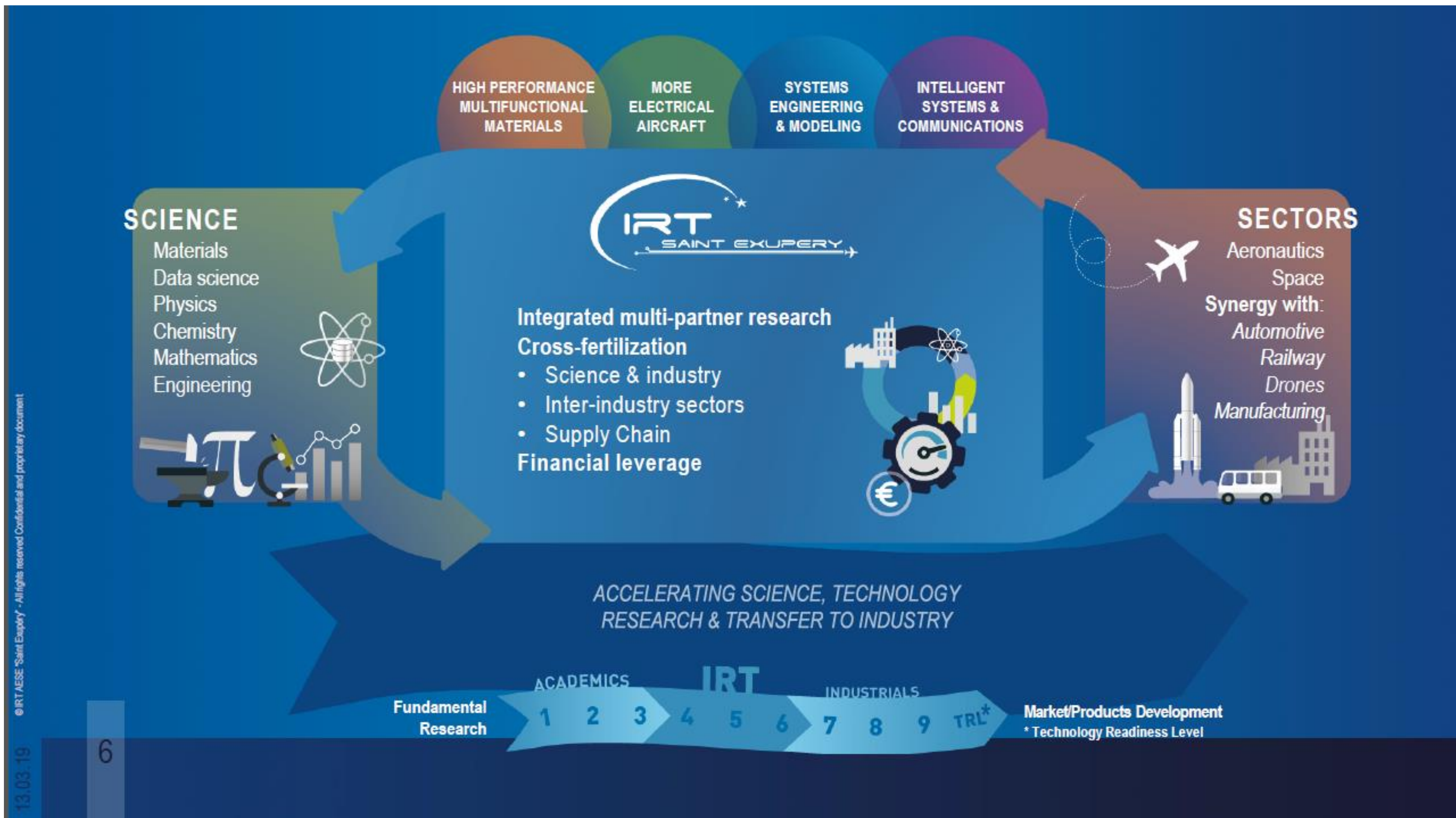


© IRT AESE "Saint Exupéry" - All rights reserved. Confidential and proprietary document
13.03.19

2



IRT Saint Exupéry – Objectifs



« Recherche en propre » optimized cross fertilization & industrial transfers

CROSS FERTILIZATION

- IRT employees
- Industrial Secondments
- Academics
- PhDs
- Post-Docs

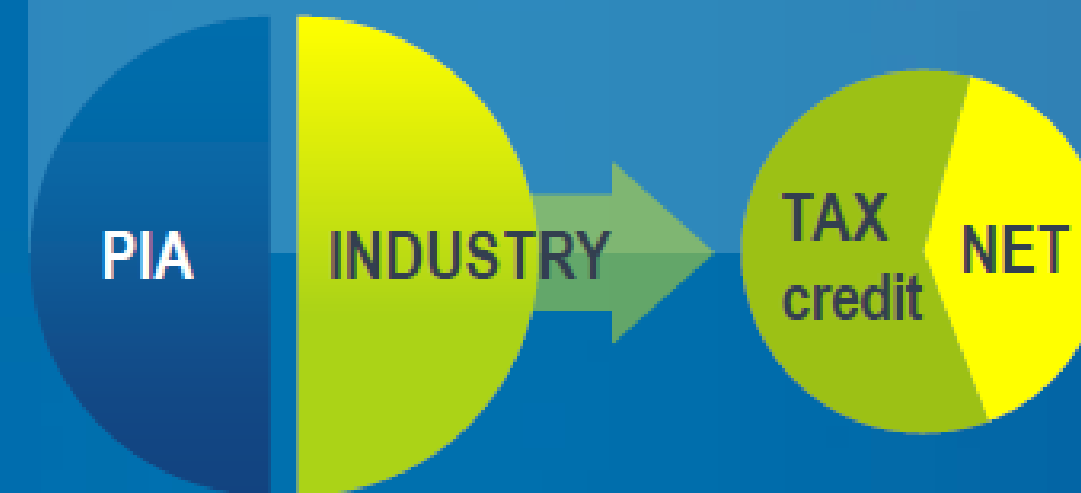
Differentiating Platforms

« common house »

€ FINANCIAL LEVERAGE

50% of Total Cost paid by PIA

50% shared by Project Members with Tax Credit if the Member is eligible (up to 60 %: CIR*2)



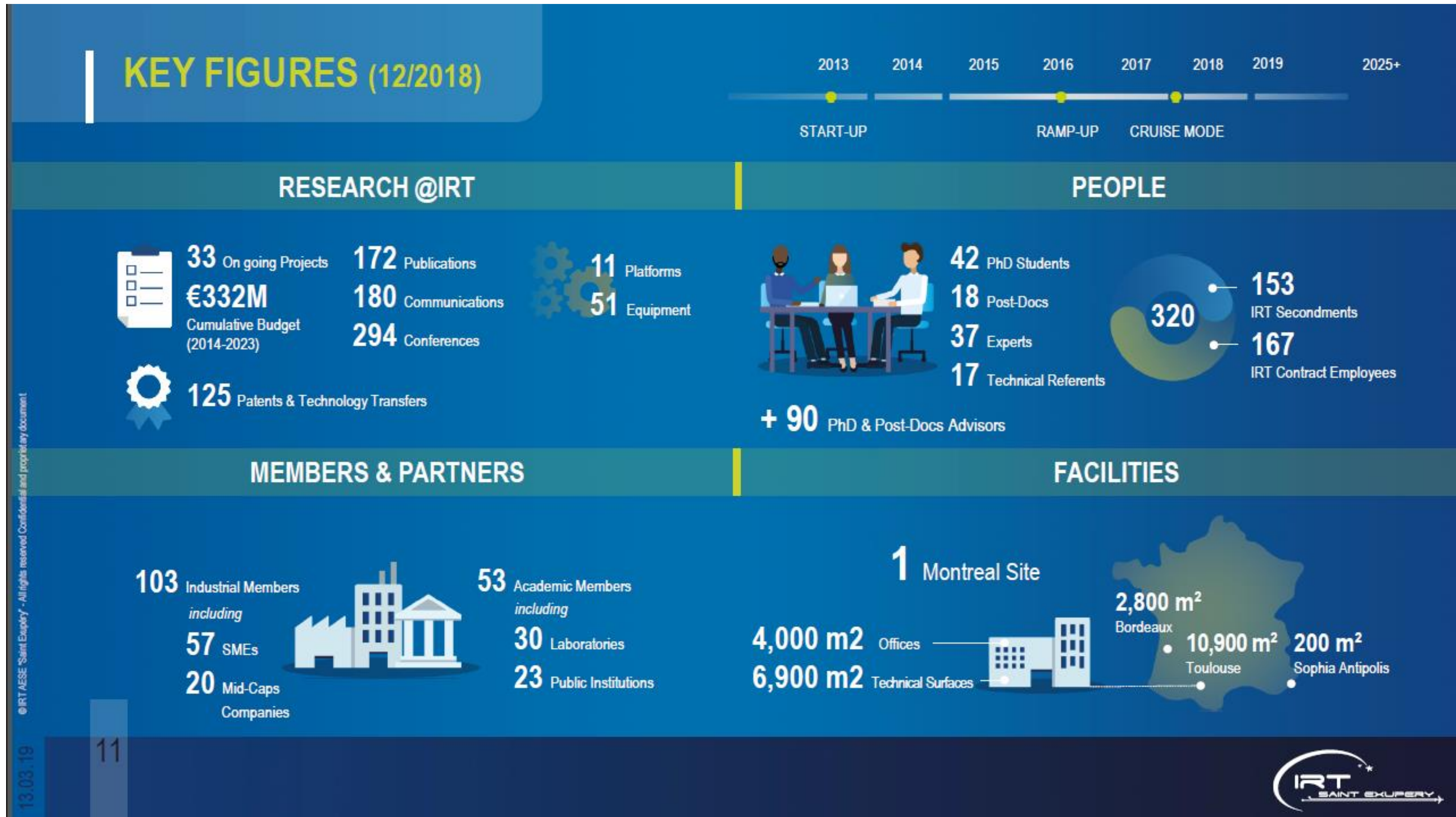
INDUSTRIAL PROPERTY & EXPLOITATION

- Free Licence for internal research work
- One Shot release cash for commercial license (10-20 % of involved public Funding)



LE GRAND PLAN D'INVESTISSEMENT





© IRT AESE "Saint Exupéry" - All rights reserved. Confidential and proprietary document.

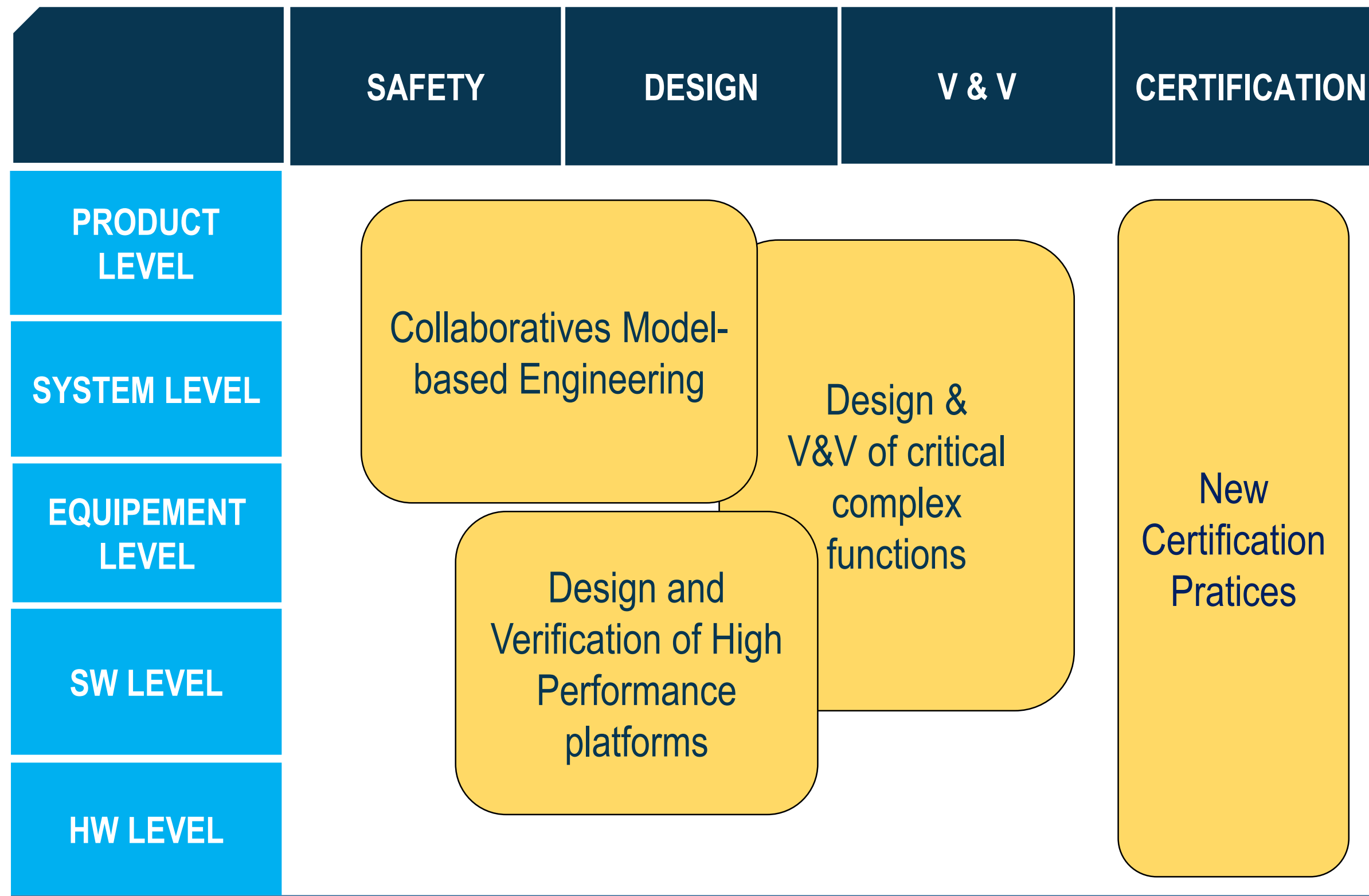
13.03.19 11



Ingénierie des Systèmes

Feuille de route

Compétences & Axe d'étude principale



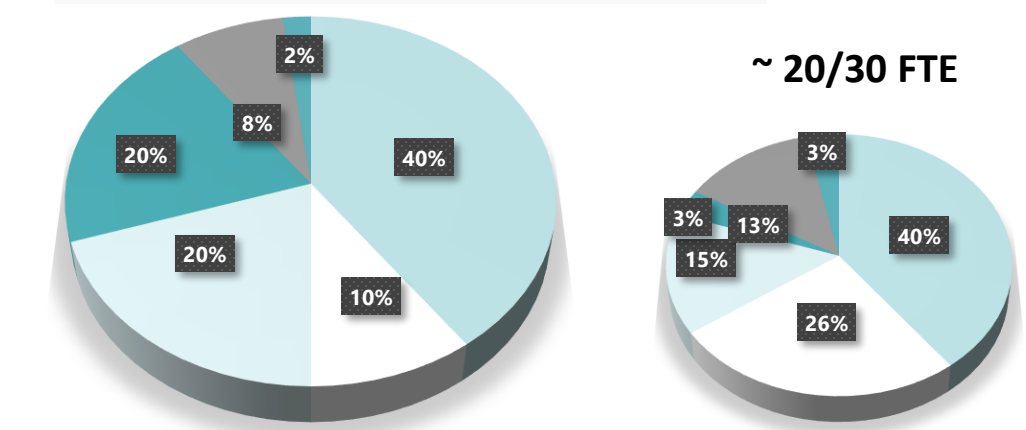
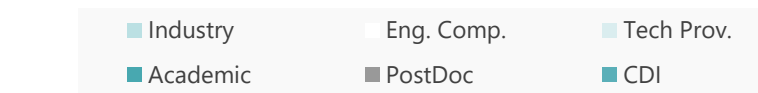
Co Ingénierie multi-métiers et/ou entreprise étendue

PROJECTS	BUDGET (M€)
MOISE	7,7
INGEQUIP	4,3
CAPHCA	5,2
RESSAC	0,9
ATIPPIC	4,5
S2C	3,2

RESULTS

- 20 PUBLICATIONS
- 6 SOFTWARE LICENCES
- 1 BOOK & 15 VIDEOS
- 12 TRAINING/WORKSHOP
- 1 SoA DataBase

HEADCOUNT TEAM/year: 45/50 p



SYSTEMS ENGINEERING IRT MEMBERS

INDUSTRIES : ACTIA - AIRBUS - AIRBUS DS - ALTRAN - APSYS - CONTINENTAL - CS - LIEBHERR - LGM - S2I - SAFRAN (Tech, HE, LS, AS) - SOGETI HT - THALES AVIONICS - THALES ALENIA SPACE

LABORATORIES : LAAS - IRIT - ONERA - ISAE - INRIA - SYSTEM X - UNIV. DE PERPIGNAN -

INSTITUTIONS : DGA-TA - CNES

TECHNOLOGY PROVIDERS : SYNOPSIS - ASTC - GREENSOCS - SPACECODESIGN - KRONOSAFE - KIASTEK - SOFTEAM - ARGOSIM - ESTEREL - ADACORE - ESI - SAMARES - KEONYS - SQUORING - ELLIDISS TECHNOLOGIES - SYSTEMEL

ACTIONS IN LEARNED SOCIETY : AFIS - EMBEDDED FRANCE - GDR (GPL, SOC-SIP)

STANDARDISATION ACTIONS : ACCELERA

Ingénierie des Systèmes

Feuille de route

Cette JT est l'opportunité de partager

- ✓ nos **expériences**,
- ✓ vos **attentes**
- ✓ vos **propositions**

sur les aspects processus, méthodes et outils

quelle que soit votre implication (académique, industriel, exploitant, fournisseur, gouvernance, qualité, finance, expert, chercheur, éditeur, formateur, architecte, ingénieur, manager...).

Et pourquoi pas de travailler ensemble sur ces sujets majeurs pour l'efficacité de nos organisations



Questions?

Contact: patrick.farail@irt-saintexupery.com